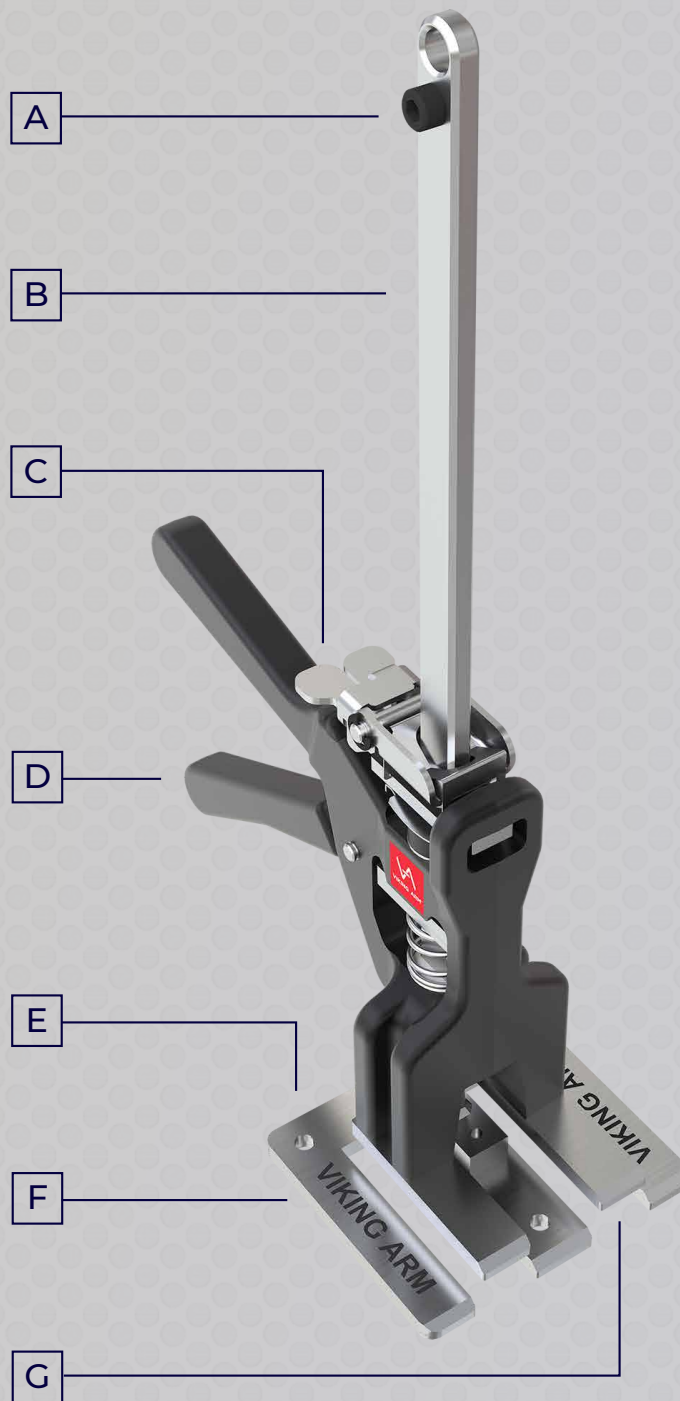




VIKING ARM

- EN Manual**
- DE Gebrauchsanleitung**
- FR Notice d'utilisation**



EN

- A Lock Screw
- B Shaft
- C Lock & Release Mechanism
- D Lever
- E Mounting Holes
- F Base Plate
- G Bars

DE

- A Sicherungsschraube
- B Schaft
- C Verriegelungs- und Freigabemechanismus *
- D Hebel
- E Befestigungsloch
- F Grundplatte
- G Fuß

FR

- A Vis de blocage
- B Manche
- C Mécanisme de verrouillage et déverrouillage
- D Levier
- E Trous de montage
- F Plateau d'embase
- G Bras de levage

Mounting Montage Montage



6 Nm /
4.4 ft lb



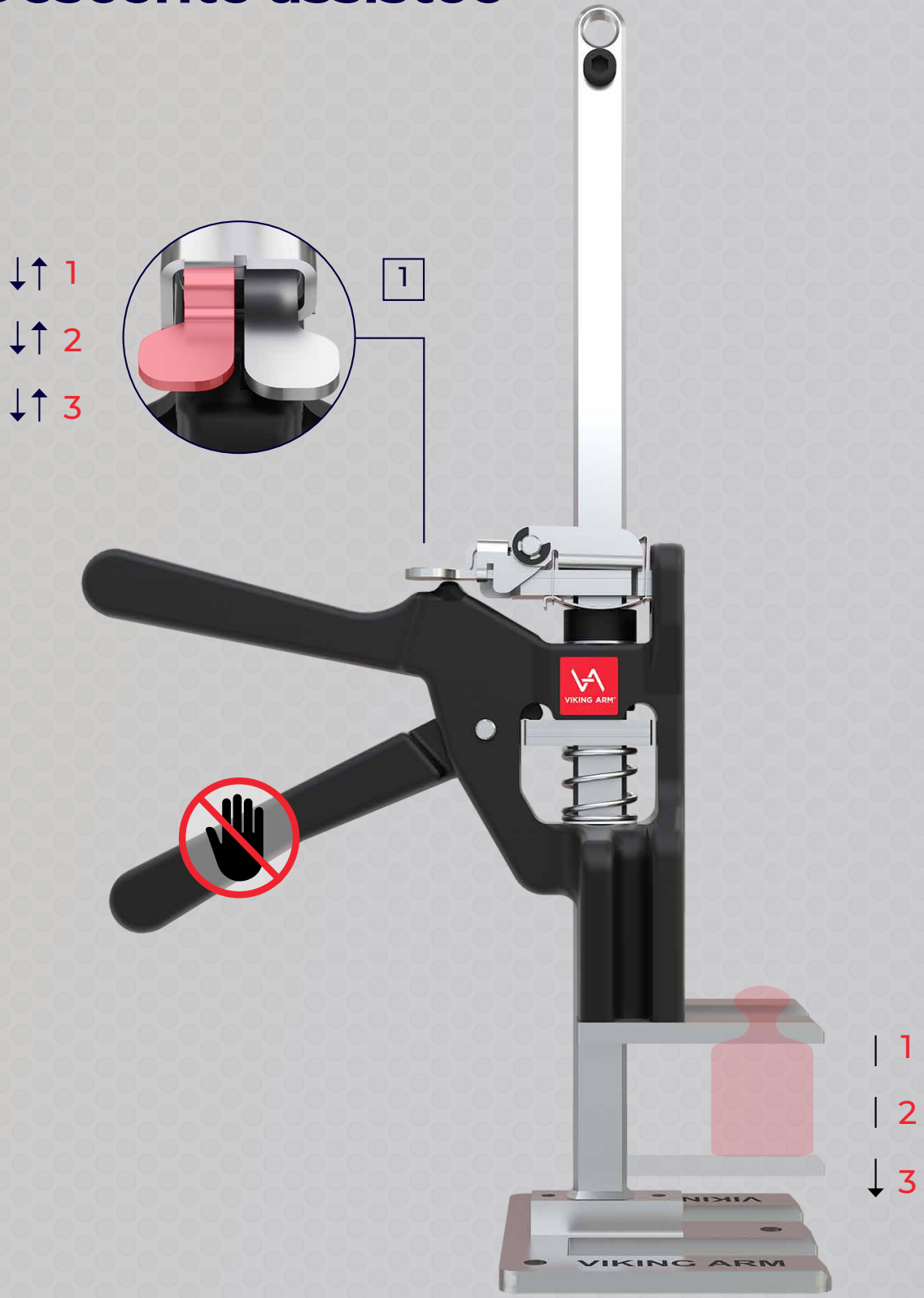
Lift Mode Hebemodus Fonction "levée"



Controlled lowering

Kontrolliertes Absenken

Descente assistée



EN

1 Pump left
'Quick release trigger'
for controlled lowering

DE

1 Zum kontrollierten
Absenken den linken
Auslöser pumpen

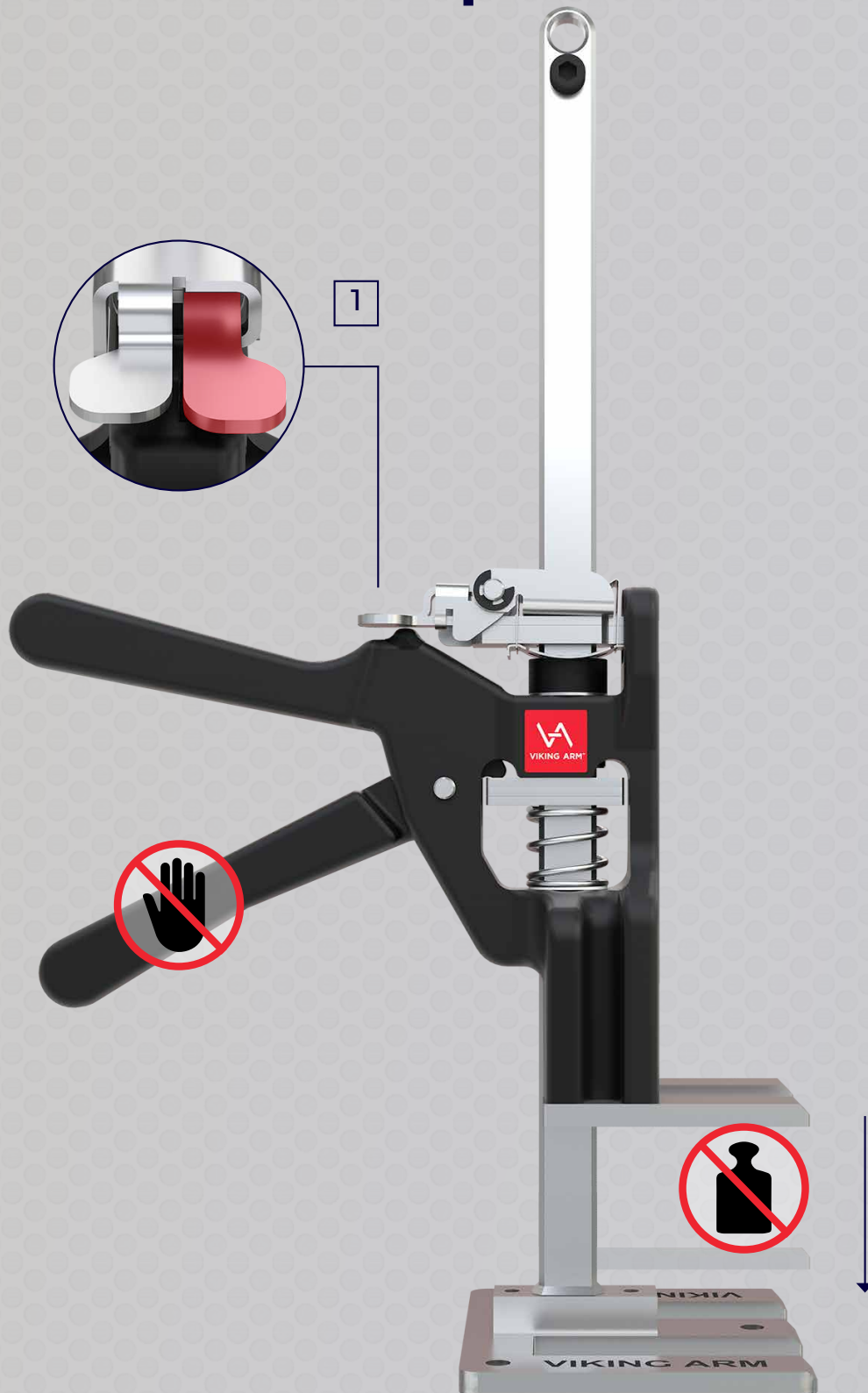
FR

1 Levier gauche:
déclenchement rapide pour
une descente contrôlée

Full Release

Schnelles Absenken

Relâchement complet



EN

1 Press down and hold right 'Full release trigger'

DE

1 Zum schnellen Absenken den rechten Auslöser gedrückt halten

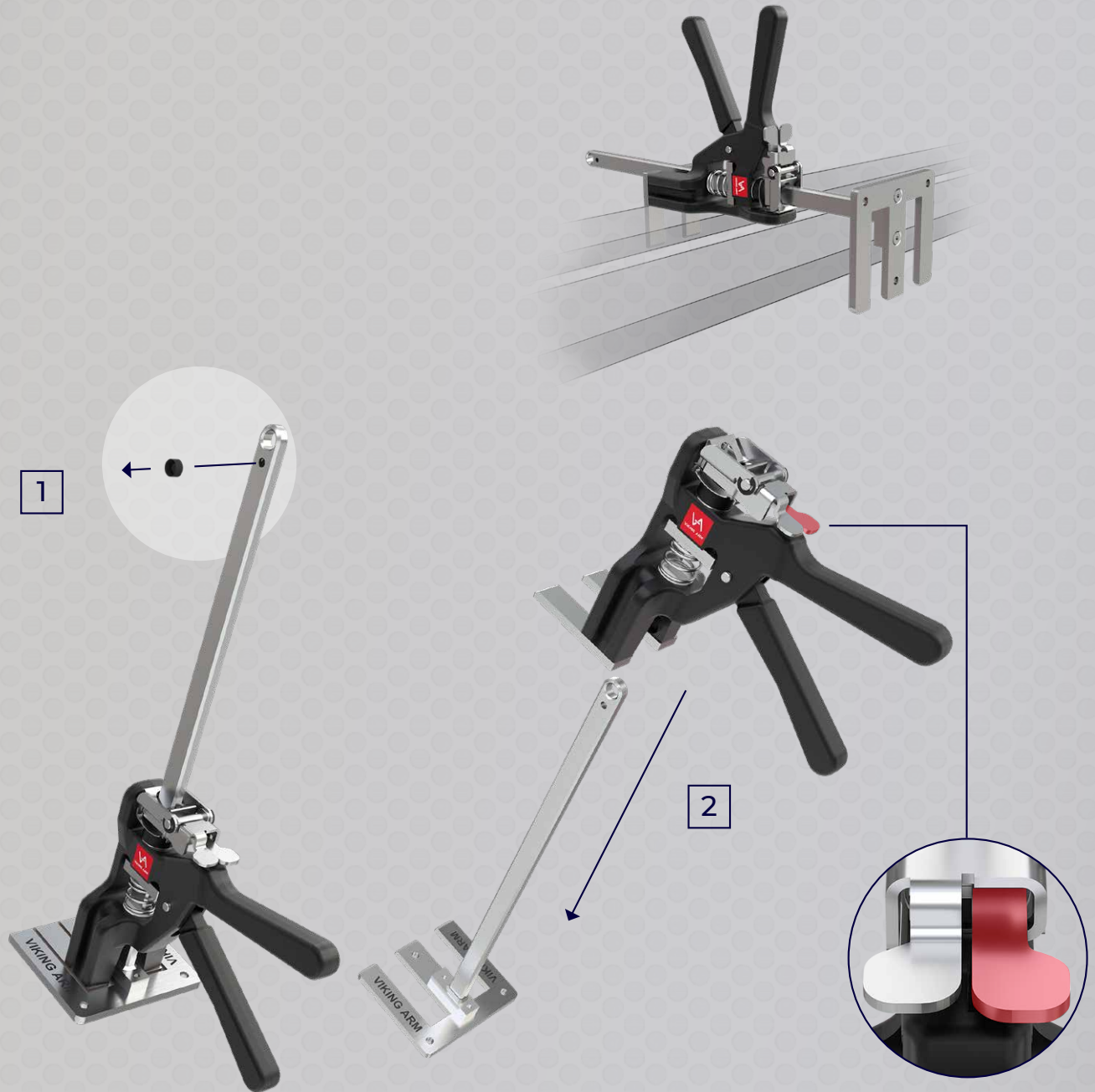
FR

1 Appuyer et maintenir enfoncé à droite pour un relâchement complet

Use as a clamping tool

Als Spannwerkzeug verwenden

Utilisation comme outil de serrage



EN

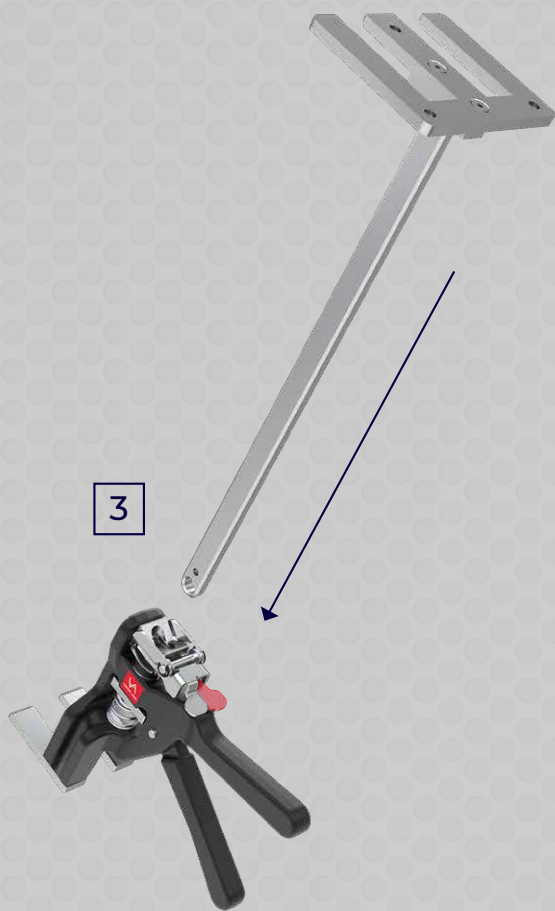
- 1 Remove Lock Screw
- 2 Press and hold the right trigger. Pull out the shaft

DE

- 1 Sicherheitsschraube entfernen
- 2 Rechten Auslöser gedrückt halten und den Schaft herausziehen

FR

- 1 Retirer la vis de verrouillage
- 2 Appuyer et maintenir enfoncé le levier droit. Retirer le manche



EN

- 3 Fully insert the shaft from the other side while holding down the right trigger
- 4 Release the trigger and attach the Lock Screw

DE

- 3 Rechten Auslöser gedrückt halten und den Schaft von der anderen Seite einschieben
- 4 Auslöser loslassen und Sicherheitsschraube einschrauben

FR

- 3 Insérer complètement le manche de l'autre côté tout en maintenant le levier droit
- 4 Relacher le levier replacer la vis de verrouillage



VIKING ARM